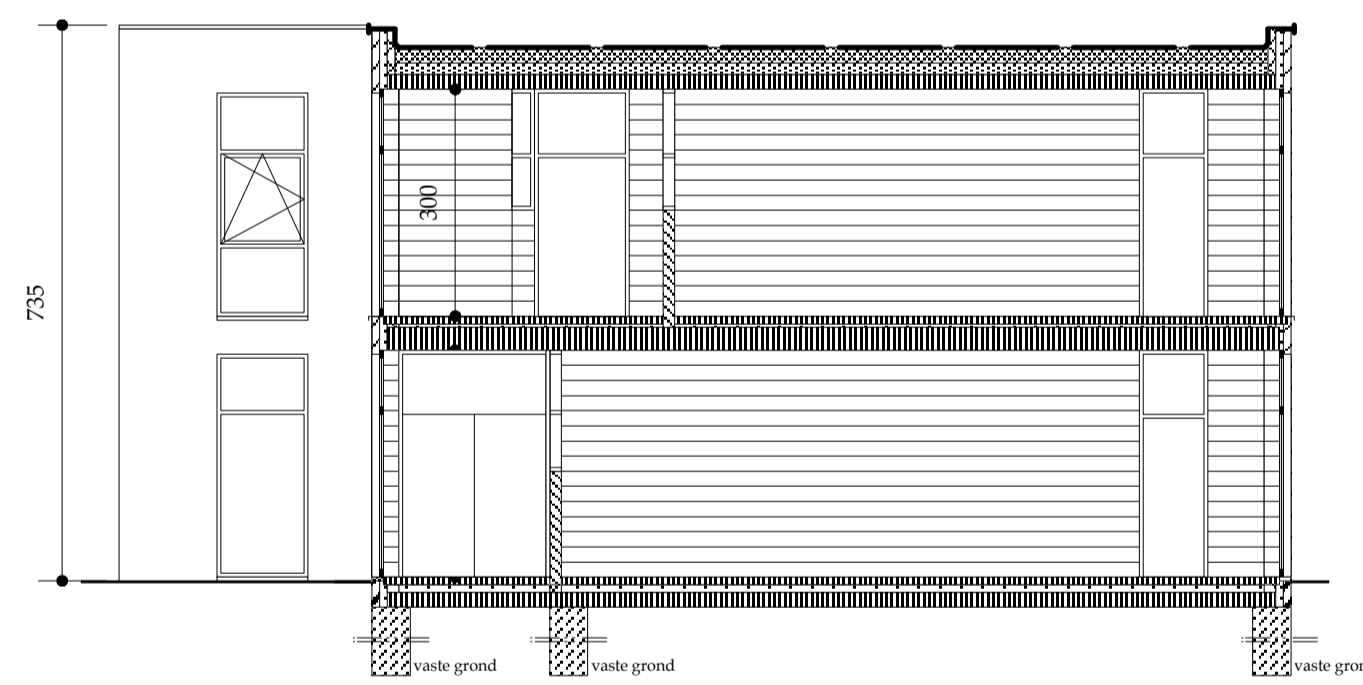
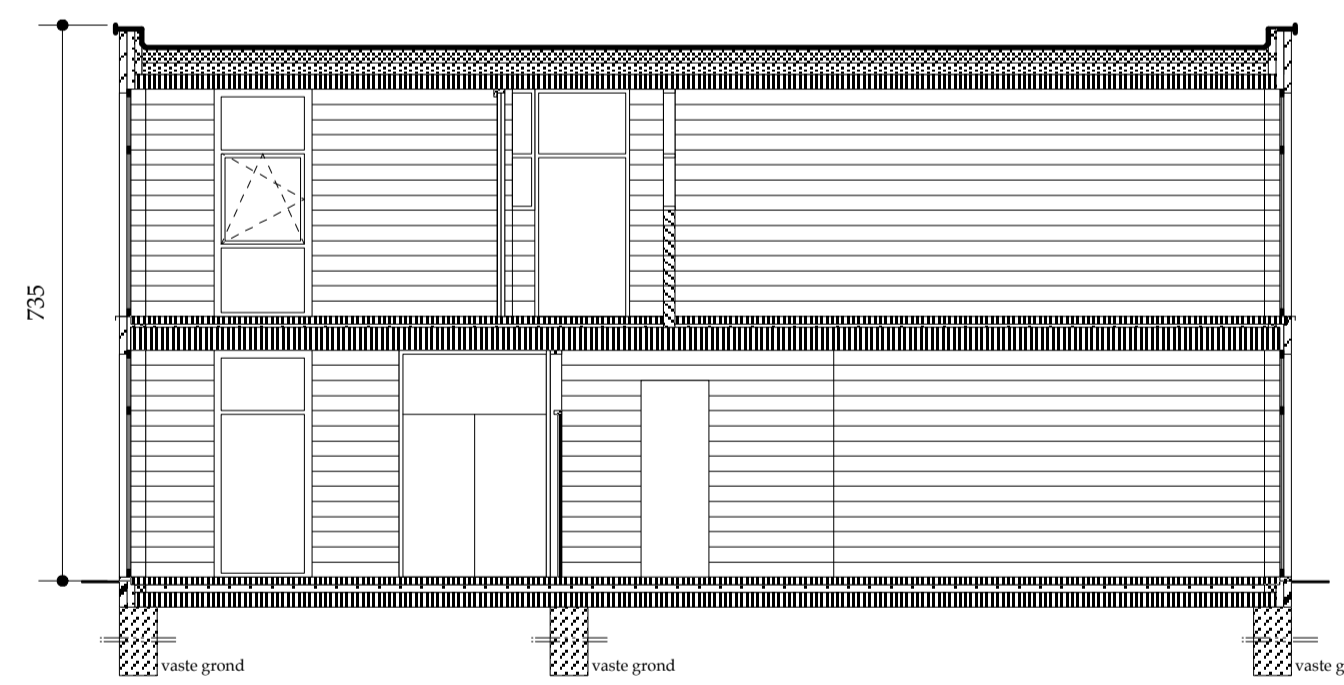


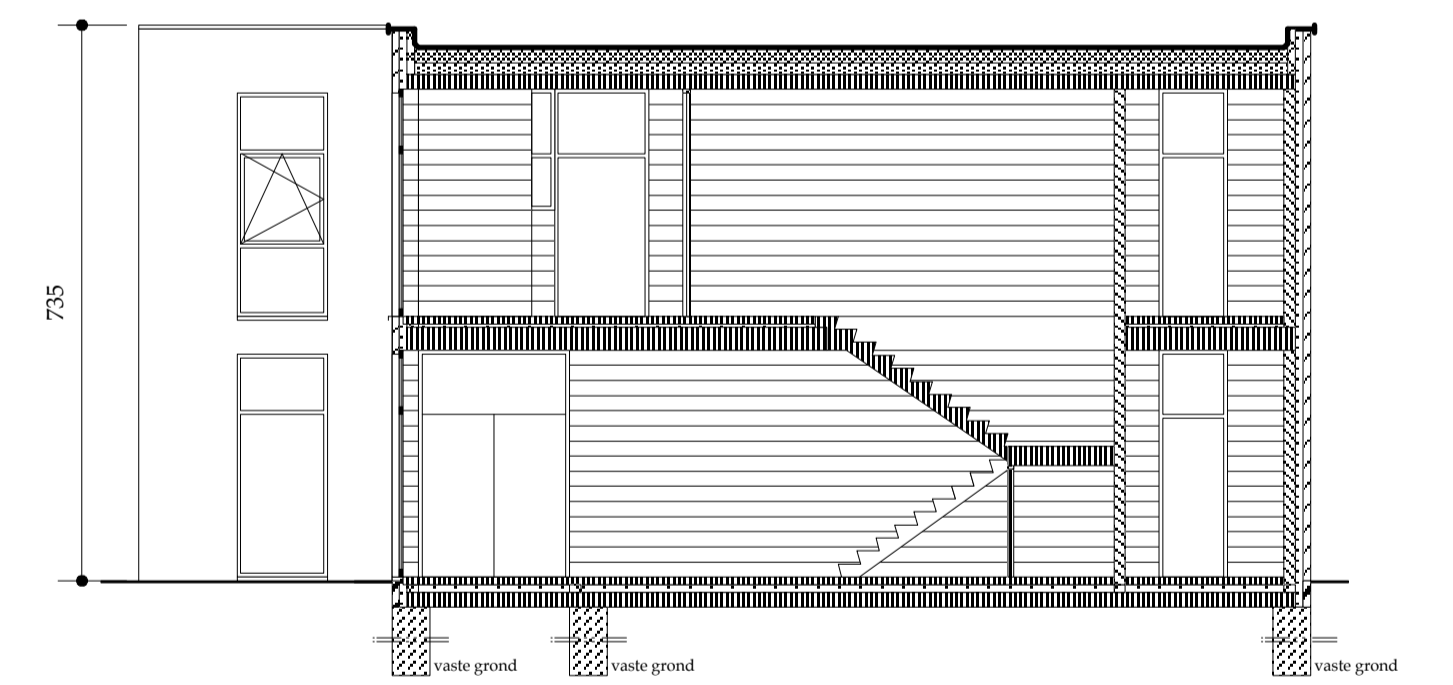
langsdoorsnede AA



dwarsdoorsnede BB



dwarsdoorsnede CC



dwarsdoorsnede DD

LEGENDE	
	GEVELSTEEN
	ZICHTBETONBLOKKEN
	FUNDERINGSBLOKKEN
	CELLENBETONBLOKKEN
	MUURISOLATIE
	GEWAPEND BETON
	STORTBETON
	DAKISOLATIE
	CHAPE
	VLOERISOLATIE
	NIEUW BUITENSCHRIJNWERK
	BLAUWE HARDSTEEN
	AFBRAAK

GEVELMATERIALEN	
NIEUWE BUITENGEVEL: GRODE KLEIBAKSTEEN	
NIEUWE BUITENSCHRIJNWERK: GRIJS ALUMINIUM	
NIEUWE DORPELS: BLAUWE HARDSTEEN	
NIEUW DAKRANDPROFIEL: GRIJS ALUMINIUM	
NIEUW PLAT DAK: GROENDAK	
BESTAANDE BUITENGEVEL: BRUINRODE KLEIBAKSTEEN	
BESTAAND SCHUIN DAK: RODE KLEIDAKPANNEN	
BESTAANDE KROONLIJST: ZICHTBETON EN BRUINE POLYVINYLCHLORIDE	
BESTAANDE DORPELS: BLAUWE HARDSTEEN	

opdrachtgever: v.z.w. Centraal Katholiek Schoolcomité van Antwerpen Otto Veniusstraat 22, 2000 Antwerpen	plannummer: 04/05
opdracht: delen afbreken en delen nieuwbouwen: klaslokalen, sanitair, luifels, Vrije Basisschool De Brenne, Monnikenhofstraat 3, 2040 Berendrecht	
architect: gie bresseleers, hans memlingstraat 9, 2900 schoten foon: 03 646 81 77, fax: 03 644 13 46, mail: gie@giebresseleers.be, web: www.giebresseleers.be	ENERGIEBEWUST ARCHITECT
dossier: uitvoeringstekening	datum: 04/07/2012
plan: doorsneden	schaal: 1/100